

ВНИМАНИЕ ЯЩУР

**Опасное вирусное заболевание домашних и диких животных!
Опасно для человека (особенно для детей)!**

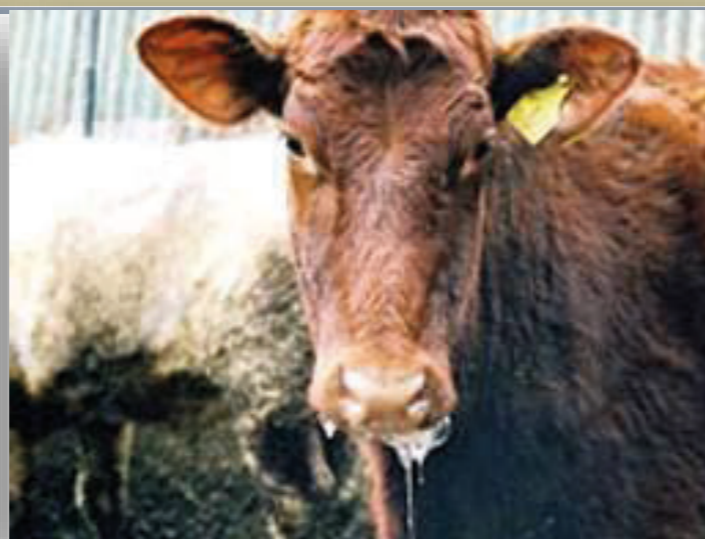
Ящур- остро протекающее высококонтагиозное инфекционное заболевание.

Характеризуется: лихорадкой, поражениями на слизистой оболочке языка и ротовой полости, пяточке, коже конечностей.

Источники инфекции: больные и переболевшие животные.

Фактор передачи: Вирус передается с кормами, инвентарем, а также с продукцией, полученной от больных животных.

Человек заражается при употреблении сырого молока!



Продукция, купленная в местах несанкционированной торговли, не подвергается ветеринарно-санитарной экспертизе государственной ветеринарной службой Ленинградской области и является потенциально опасной!

При обнаружении клинических признаков у домашних животных, и при их массовом падеже
СООБЩАЙТЕ НА РАЙОННУЮ СТАНЦИЮ ПО БОРЬБЕ С БОЛЕЗНЯМИ ЖИВОТНЫХ или по телефонам:
8 (812) 611-44-32, 611-44-26, 576-20-27

Благодарим за содействие и сотрудничество!
ГОСУДАРСТВЕННАЯ ВЕТЕРИНАРНАЯ СЛУЖБА ЛЕНИНГРАДСКОЙ ОБЛАСТИ